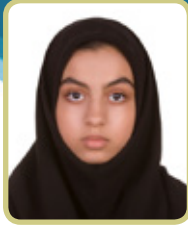


بررسی سیر تحول الهه مهر در اساطیر ایرانی به روایت شاهنامه



• پژوهشگر: فائزه فودازی

• استان: شهر تهران

• واحد آموزشی: دبیرستان غیردولتی فرهنگ نوین منطقه ۴

• استاد / دبیر راهنما: سهیل سلیمیان

چکیده:

نبود یک تعریف جامع از سیر تحول الهه مهر در طول بیست و سه قرن از زمان جدایی آریاییان از هم‌نژادهای هند و اروپایی تا قرن ۷-۸ ق.م. انگیزه انجام طرح بوده است. مجموعه آثار مکتوب موجود در حوزه ادبیاتی، اسطوره‌شناسی و تاریخی مطابق با اهداف پژوهش، به زبان فارسی و همچنین متون ترجمه موجود در همین حوزه می‌باشد. این موضوع دارای خلاقیت و نوآوری است و توانسته با نگاه اسطوره‌شناسی از سیر تاریخی در متن ادبیاتی (شاهنامه) به تحقیق به پردازد. این کار تحقیقی بر اساس اسلوب‌های پژوهشی به انجام رسیده و تا حد ممکن از قالب‌ها و قواعد تحقیق و منابع موجود حداکثر بهره برده شده است. در این تحقیق به معرفی یکی از مهم‌ترین جنبه‌های عقیدتی ایران باستان یعنی میترائیسم و مهرپرستی می‌پردازد و ارتباط آن را با کوچ آریاییان مورد بررسی قرار می‌دهد. یافته‌های نظری محقق در قالب نقشه و نمودار تصویری ارائه شده است. در این تحقیق پنج منزل از یازده منزل آرمان شهر شاهنامه مورد بررسی قرار گرفته است که حلقه اتصال آنها میترا بوده است. بدین صورت که اگر حمایت میترا از مردم قطع می‌شد، دوره تاریکی آغاز می‌گشت و این همان سیر تحول پرفراز و نشیب میترا در این دوره است.

